

## Fiber till Röke med landsbygd

Hej!

Nu sätter Hässleholms kommun spaden i marken för fiberutbyggnaden i utbyggnadsområde Röke (se karta på baksidan). Din fastighet ligger inom det aktuella området och därför erbjuder vi dig nu en möjlighet till uppkoppling till Hässleholms kommuns fibernät.

### Nytt avtal med möjlighet till delbetalning

Bifogat i detta kuvert är det nya avtalet där vi även erbjuder möjlighet till delbetalning. Mer information om delbetalningsmöjligheterna står på sidan två i avtalet. Förutom själva beställningsavtalet så är även villkoren samt ett svarskuvert medskickat.

### Tidsplan

I januari är det planerad schaktstart och med det så börjar vi gräva ner stamnätet. Planerad inkoppling för dig som är kund börjar andra kvartalet 2019. Vår ambition är att hinna med så många som möjligt innan telestationen stängs ner i september 2019 men det är ett stort område och vi kommer inte hinna med alla.

Avtal som inkommer **efter** den **1 januari** kommer hanteras löpande, det vill säga att du hamnar längst ner i listan när det är dags för inkoppling.

Avtal som inkommer **efter** den **1 april** räknas som efteranslutning och kommer att kosta 24 000 kr och görs vid efteranslutningskampanjer.

### Har du skrivit på en intresseanmälan för ett annat företag?

Det finns inga andra företag som meddelat att de ska påbörja arbetet med att gräva ner fiber till fastigheterna inom detta område. Har du skrivit under en intresseanmälan för något annat företag, men vill ha fiber från Hässleholms kommun, så kan du säga upp intresseanmälan hos det andra företaget. Det gör du genom att kontakta dem via telefon och meddela att du önskar ta tillbaka din intresseanmälan. Att göra detta är inte förenat med några kostnader.

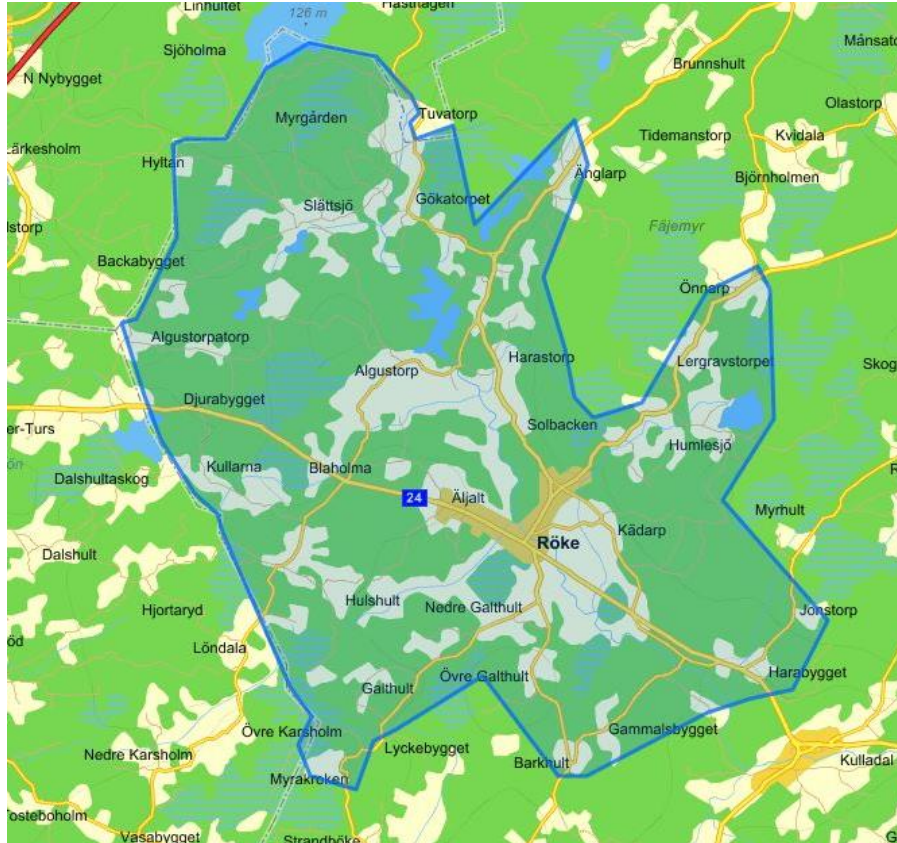
### Vad händer nu?

Om du vill beställa fiberuppkoppling till Hässleholms kommuns fibernät så fyller du i samtliga uppgifter på beställningsavtalet, signerar och skickar in i det bifogade svarskuvertet. Samtliga fastighetsägare ska skriva under avtalet och om ni är fler än två så finns en särskild blankett som ska bifogas. Det står mer information om den i beställningsavtalet.

## Hässleholms Fibernät

När Hässleholms kommuns fibernät fått in avtalet så får du en bekräftelse skickat till den e-post du angett på avtalet. Eftersom vi gör ett stort utskick så kan det ta ett par veckor innan du får en bekräftelse.

### Karta över Röke med landsbygd



### Frågor?

Telefon: 0451-26 65 00 (9:30–11:30, 13:30-15:30)

Det går också bra att ringa Hässleholms kommuns växel, 0451-26 70 00, och be dem koppla dig till oss.

E-post: [fiber.info@hassleholm.se](mailto:fiber.info@hassleholm.se)

Information om utbud och tjänster hittar du på <https://fiber.hassleholm.se>

Du kan också kontakta dina lokala fiberambassadörer på <http://www.rokefiber.nu>

Med vänliga hälsingar  
Hässleholms Fibernät

### Hässleholms Fibernät

**Postadress:** Hässleholms kommun, 281 80 Hässleholm **Telefon Hässleholms Fibernät:** 0451-26 65 00 (9:30-11:30-13:30-15:30)  
**E-post:** [fiber.info@hassleholm.se](mailto:fiber.info@hassleholm.se) **Org. nr:** 212000-0985 **Webb:** [www.hassleholm.se](http://www.hassleholm.se) **Fiberportalen:** [fiber.hassleholm.se](http://fiber.hassleholm.se)